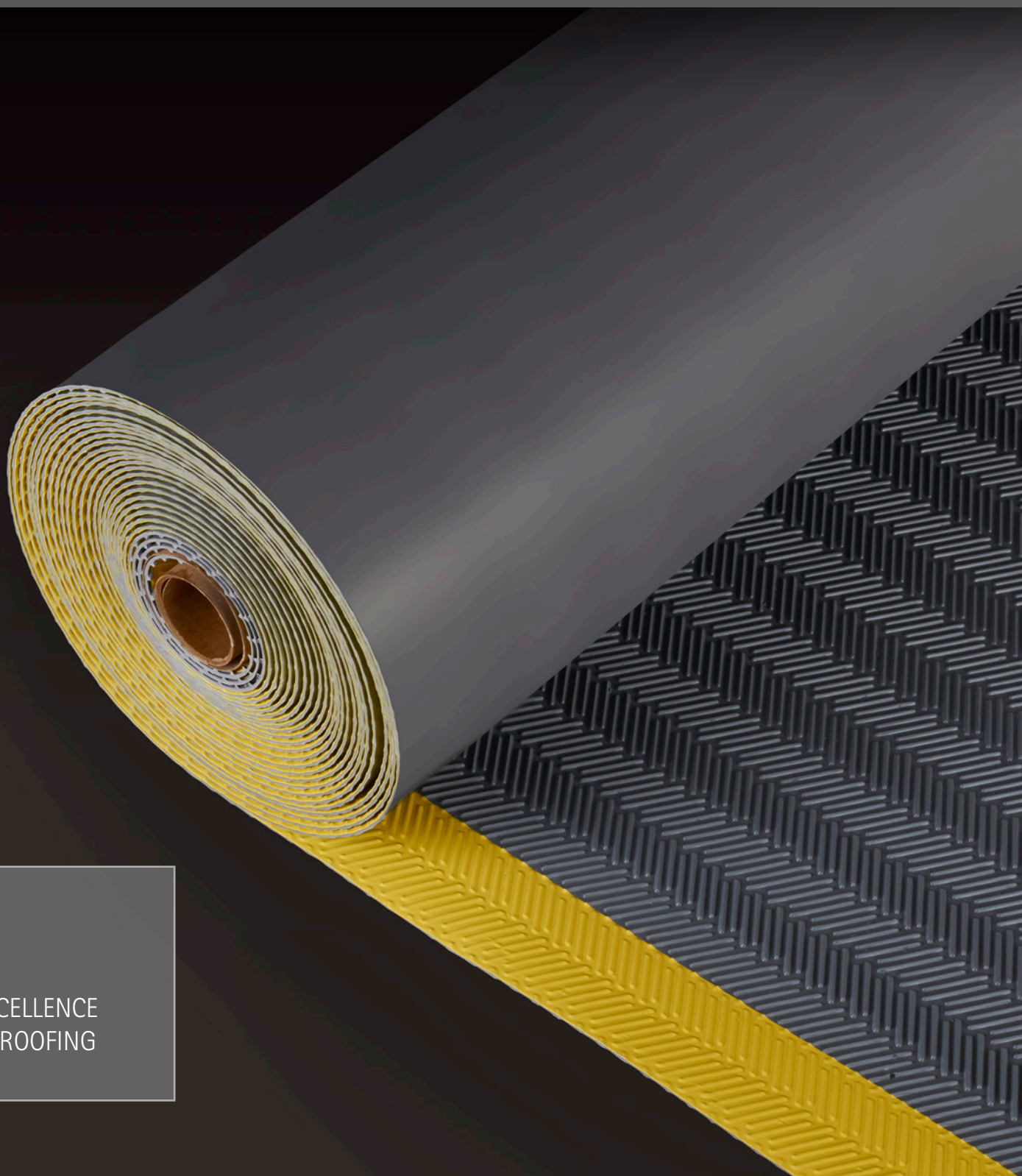




*Rely on it.*

**RENOLIT ALKORPLAN**<sub>81114</sub>  
Walkway en beschermbaan



EXCELLENCE  
IN ROOFING

# RENOLIT ALKORPLAN<sup>81114</sup>

## Walkway en beschermbaan

### PRODUCTOMSCHRIJVING

De RENOLIT ALKORPLAN<sup>81114</sup> walkway bestaat uit soepele homogene PVC en is compatibel met de door RENOLIT geleverde RENOLIT ALKORPLAN (PVC) dakbanen.

### VOORDELEN

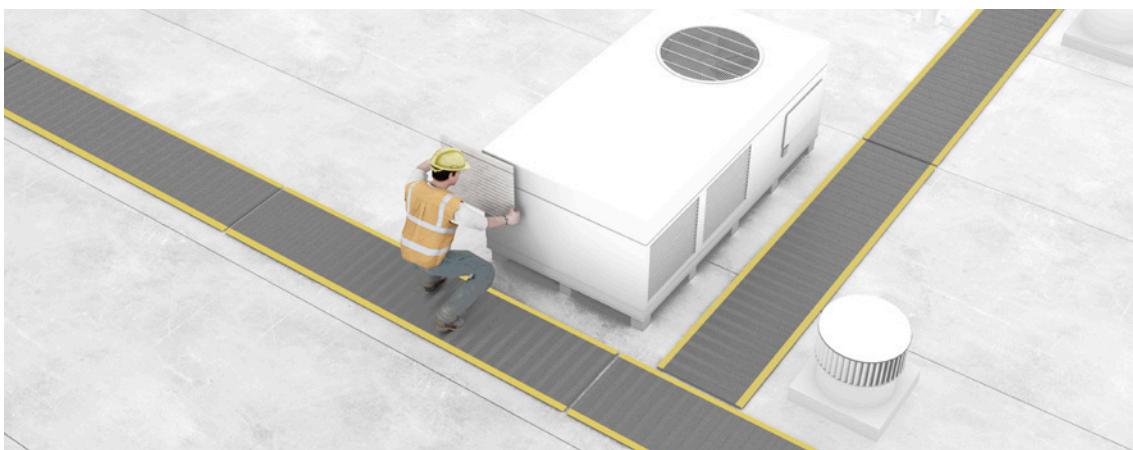
- Duidelijke signalisatie van de loopwegen door een gele markering aan beide zijden van de walkway.
- Antislip reliëf getest volgens Britse en Duitse norm voor een veilige betreding van het dakvlak.
- Eenvoudige en snelle plaatsing: de walkway wordt geleverd op rollen van 15 meter en kan gelast worden op het dakvlak door middel van warme lucht.
- Dubbele toepassing walkway en beschermbaan: met een dikte van 4mm geeft deze walkway naast een veiligheidsaspect ook een extra bescherming aan de onderliggende dakbaan.

### EIGENSCHAPPEN

- Dikte: 4 mm
- Breedte: 76 cm
- Lengte: 15 m
- Gewicht: 42 kg/rol
- Kleur: Grijs RAL 7040
- Brandklasse: Klasse E volgens EN 13501-1
- Antislip: Klasse LOW volgens BS7976-2, Klasse R10 volgens DIN 51130
- Verwerking: Installatie volgens de geldende installatierichtlijnen voor RENOLIT ALKORPLAN dakbanen.

### TECHNISCHE RICHTLIJNEN

- Voordat het dakoppervlak voor het aanbrengen van de walkway wordt vrijgegeven, moet het vrij zijn van water en andere verontreinigingen zoals zaag-, boor- en nagelresten en scherpe of losliggende delen.
- Positioneer de walkway en snijd ze op de gewenste lengte. De walkway mag doorlopend maximum in lengtes van 3 meter geplaatst worden. Bij grotere lengtes moet een voeg van minimum 2 cm worden voorzien voor een betere regenwaterafvoer.
- Las de walkway doorlopend en rondom rond op het dakvlak. (lasbreedte min. 3 cm)



[WWW.RENOLIT.COM/ROOFING](http://WWW.RENOLIT.COM/ROOFING)

RENOLIT Belgium N.V - Verkoop  
Industriepark De Bruwaan 43 - 9700 OUDENAARDE - België  
Tel. B +32 55 33 98 24 - Tel. Ndl +32 55 33 98 31  
Fax +32 55 31 86 58 - [renolit.belgium@renolit.com](mailto:renolit.belgium@renolit.com)



*Rely on it.*